

الموت الرحيم

● كلمة يونانية تعني في الاصل

– الموت الجيد

– او الموت اليسير

– او الموت الكريم

● الموت الرحيم يكافئ القتل الرحيم - التعبير العلمي

المعاصر وتعني:

– تسهيل موت الشخص المريض الميؤوس من شفاؤه بناء

على طلب ملح من مقدم للطبيب المعالج .

اشكال الموت الرحيم

1. القتل الفعال = القتل المباشر

كاعطاء المريض جرعة قاتلة من دواء وهو على ثلاثة احوال

- ✓ الحالة الاختيارية او الارادية : بناء على طلب ملح ن المريض الراغب في الموت وهو في حالة الوعيا و بناء على وصية مكتوبة مسبقا
- ✓ الحالة اللاارادية : مريض عاقل فاقد للوعي, حينئذ يقوم الطبيب بتقدير القتل في حالة المريض.
- ✓ حالة لاارادية : المريض غير عاقل وتتم بناء على قرار من الطبيب المعالج

(2) المساعدة على الانتحار

(3) القتل غير المباشر

اعطاء المريض عقاقير لتهدئة الآلام وبمرور الوقت
تضاعف مما يؤدي الى احباط في التنفس وعمل
عضلة القلب وفي النهاية الموت

4. القتل غير الفعال او ؟؟؟؟؟؟؟

يتم برفض او ايقاف العلاج اللازم للمحافظة على
الحياة

ما هو الموت الحقيقي

- الموت نقيض الحياة ولهذا لا يجتمعان في بدن واحد ولا يرتفعان عنه في نفس الوقت.
- الموت هو مفارقة الروح للجسد
 - وهذه المفارقة لا تدرك بالحس لان الروح عرض ولا يمكن ادراكها بالحواس.
 - الا ان لمفارقتها البدن علامات استدل بها العلماء على موت من ظهرت عليه.

● لم يرد في القرآن نص على علامات يعرف بها انتهاء حياة الانسان لكن تجد في القرآن تعريفا دقيقا للموت وهو (لحظة اللاعودة)

” حتى اذا جاء احدهم الموت قال ربي ارجعون, لعلي اعمل صالحا فيما تركت, كلا...“

”الله يتوفى الانفس حين موتها والتي لم تمت في منامها فيمسك التي قضى عليها الموت ...“

● فما هو العضو الذي يؤدي توقفه عن العمل الى مرحلة
"اللاعودة"

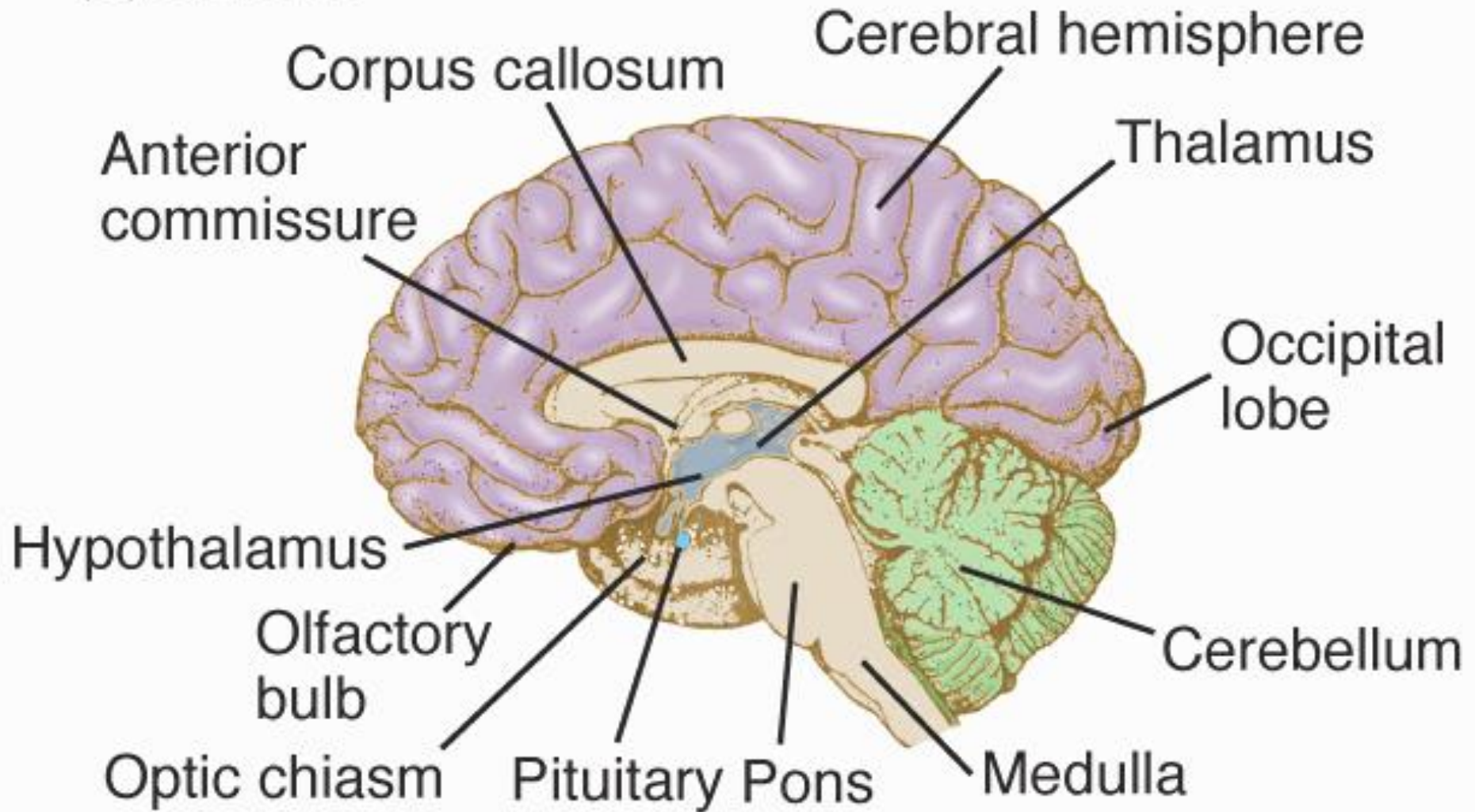
– اهو القلب

– ام الرئتان

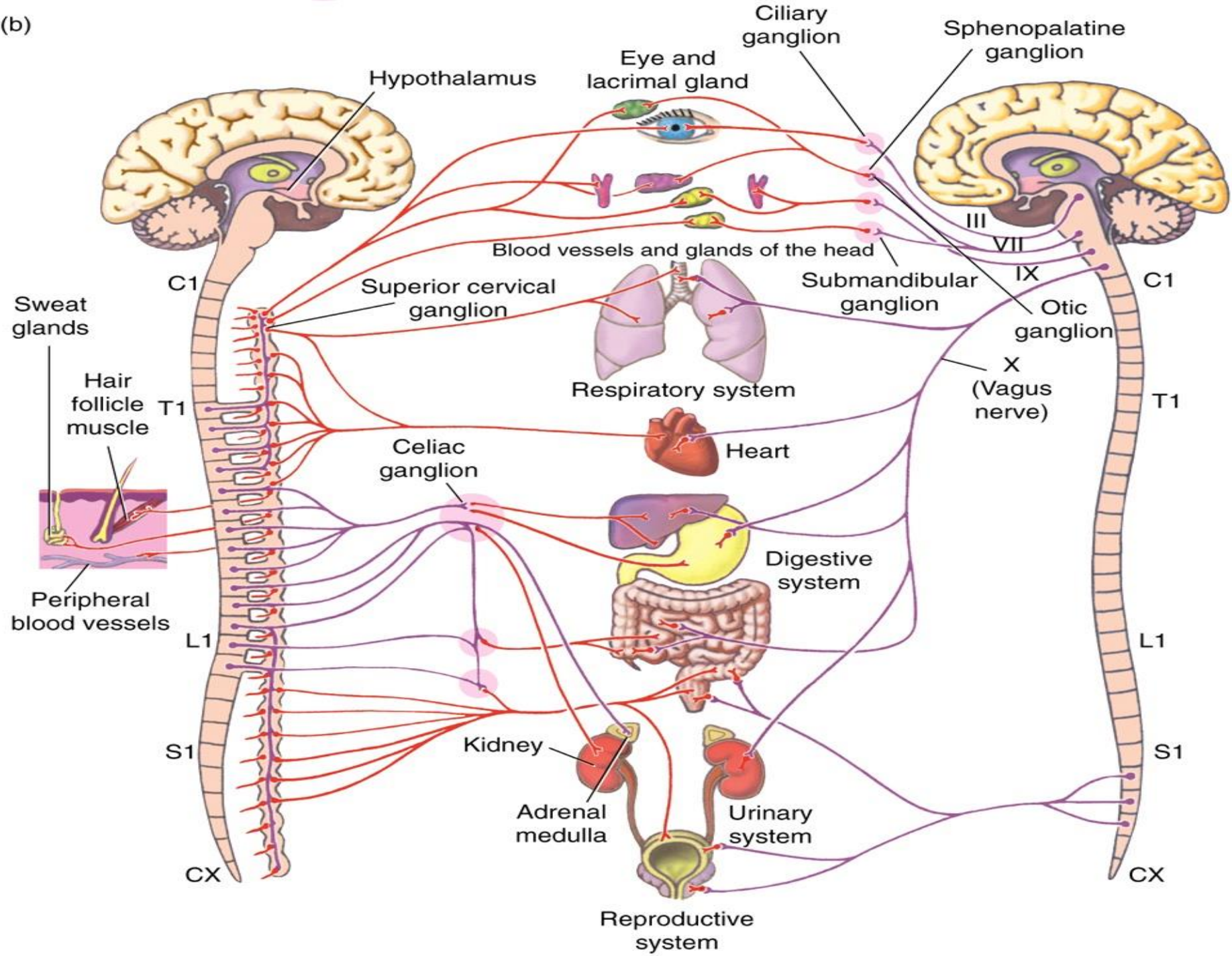
– ام الكلى

– ام الدماغ

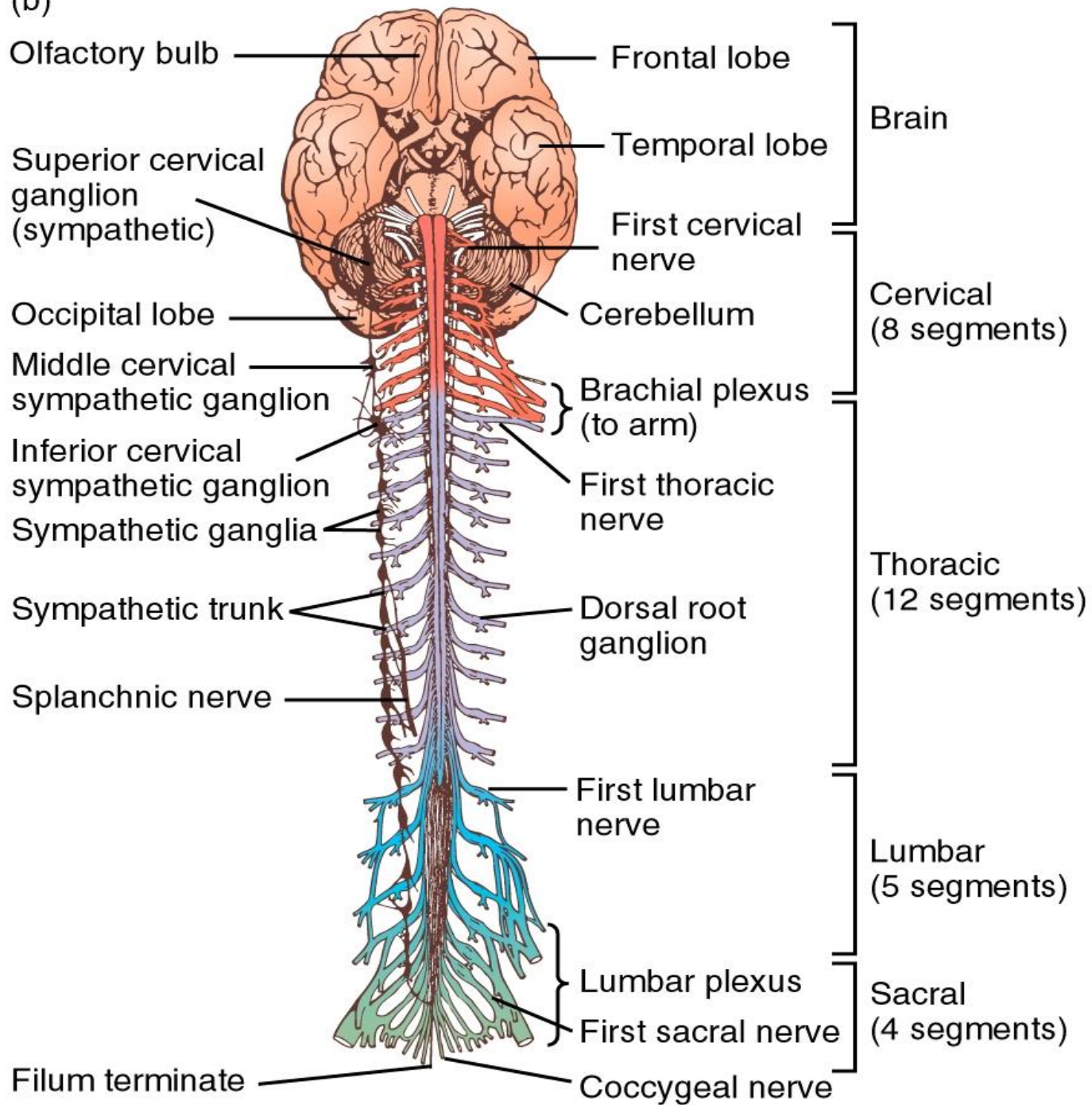
(d) Human



(b)



(b)



● موت الدماغ يمثل الموت الحقيقي لأنه يمثل اللاعودة
ومتى مات الدماغ – قشره وجذعه – توقف القلب
والتنفس بما ان مركزيهما الناظمين لها يستقران في
جذع الدماغ.

– ولا تفلح اجهزة الانعاش الاصطناعي عندئذ الا في اطالة
مظاهر حياة انتهت من غير رجعة بتحلل الدماغ.

علامات الموت

● العلامات التي يستدل بها الطبيب على موت المريض وتدل على موت الدماغ:

1. توقف القلب عن النبضان
2. توقف الرئتين عن التنفس
3. توسع الحدقتين وعدم تفاعلها للنور
4. انعدام منعكس قرنية العين
5. انعدام المنعكس العيني الدماغي
6. هدم حصول الرؤية (اهتزاز مقلة العين) عند التنبيه الحراري للأذن
7. انعدام المنعكسات التي تدل على سلامة الاعصاب القحفية
8. انخفاض متزايد في درجة الحرارة

● ولا بد لتشخيص توقف وظائف الدماغ وجذعه توقفا كاملا لا رجعة فيه مما يلي:

- غيبوبة عميقة مترافقة بانعدام الادراك وانعدام الاستجابة
- العلامات السريرية لتوقف وظائف جذع الدماغ
- انعدام قدرة المرء على التنفس التلقائي